

IMPLANTAÇÃO DA ESTRUTURA
ESC 1:75

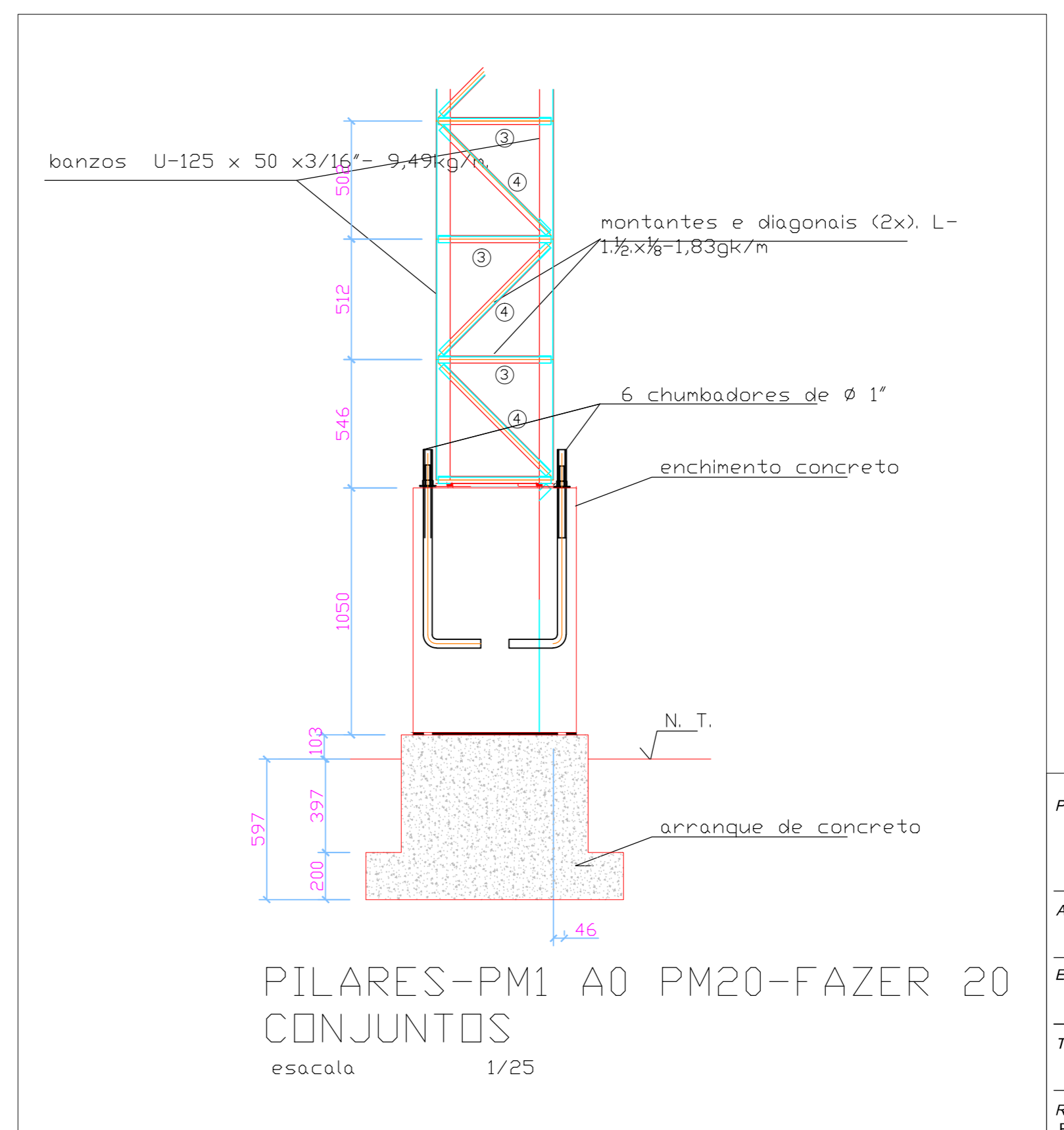
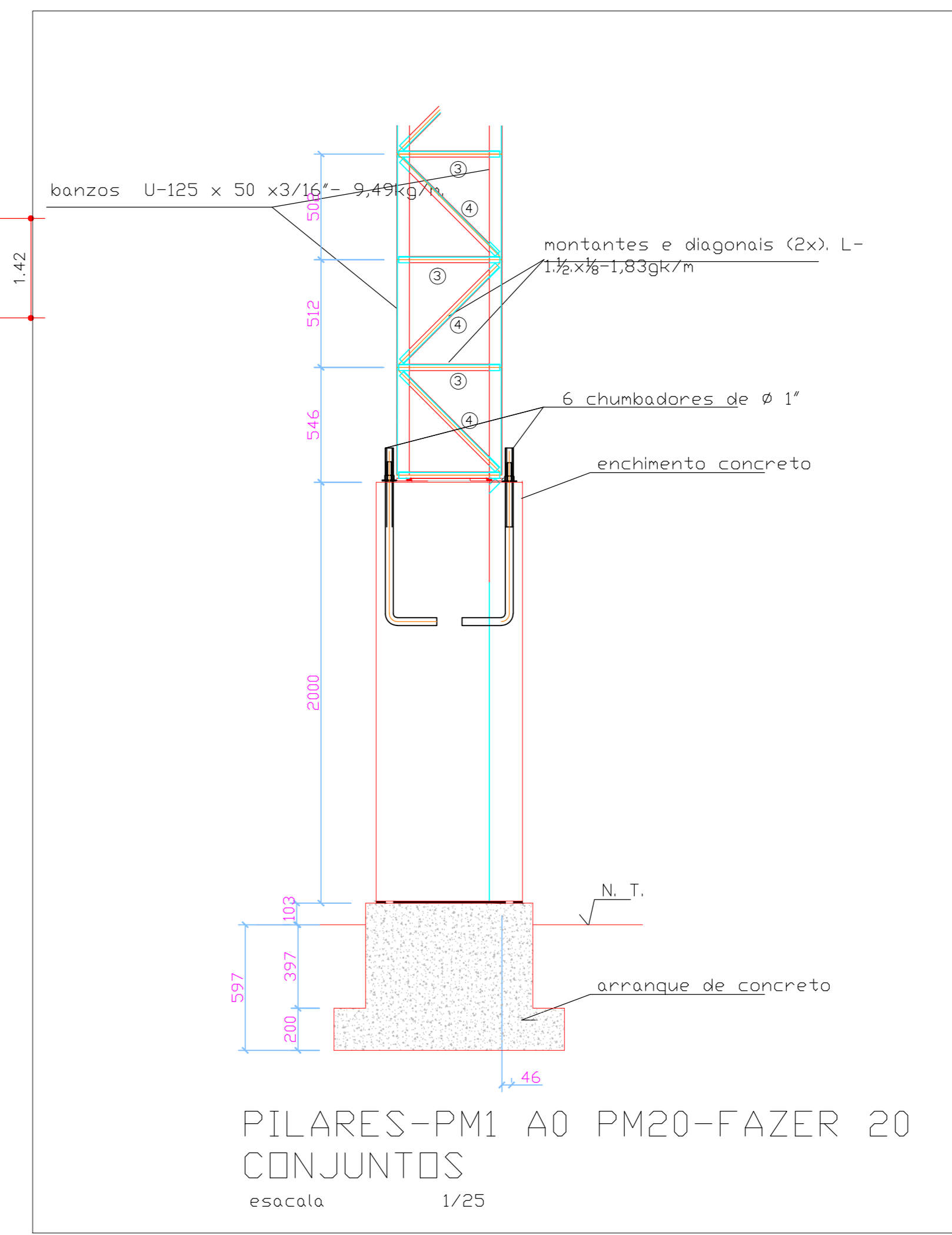
TABELA DE QUANTIDADES - TERÇAS

Nº	C. Unit (mm)	QUANT.	Peso (kg)	TIPO	PERFIL	PESO (kg)	
1	36000	10	4.48	TERÇA	100X50X1/8"	1612.80	
2	36000	10	4.48	TERÇA	100X50X1/8"	1612.80	
						PESO (kg)	3225.60

TABELA DE QUANTIDADES - PILAR METALICO

Nº	C. Unit (mm)	QUANT.	Peso (kg)	TIPO	PERFIL	PESO (kg)	
1	6700	1	9.49	BANZO	125X50X1/8"	63.58	
2	6700	1	9.49	BANZO	125X50X1/8"	63.58	
3	400	12	1.83	DIAGONAL	11/2" X 11/2" X 1/8"	8.78	
4	550	11	1.83	MONTANTE	11/2" X 11/2" X 1/8"	11.07	
						PESO (kg)	147.02
						PESO (kg) X14	882.13

- 1.) TODAS AS MEDIDAS EM METROS (m)
- 2.) OS DETALHES SÃO GÊNERICOS EM RELAÇÃO À DIMENSÃO DA CHAPA, E ESPECIFICAÇÃO DA SOLDADA
- 3.) SOLDA DO TIPO AWS E 70XX ELETRODO REVESTIDO
- 4.) CHAPA TIPO A-36/MB-250
- 5.) COMPRIMENTO MÍNIMO DE SOLDA L=50mm
- 6.) PROCURAR REALIZAR ÔNICO PASSE DE SOLDA PARA SE EVITAR A CONTRAÇÃO DEMASADA DO METAL, BASE, E/OU PERFIL
- 7.) ATENÇÃO NA HORA DO PASSE, PARA QUE NÃO OCORRA INVERSO DO LOCAL DA SOLDA L1 E L2 DA CANTONEIRA LEIA-SE L1 COMPRIMENTO 1 DE SOLDA
- 8.) DIMENSÃO DE TODOS OS FILETES DE SOLDA COM S=3mm
- 9.) NO ENCONTRO DE TODAS AS PEÇAS, UTILIZAR CHAPAS DE #1/4"



PROJETO	CONSTRUÇÃO DE CENTRO ESPORTIVO		
ADMINISTRAÇÃO	AGUIMAR SILVEIRO DA SILVA		
ENDEREÇO	MUNICÍPIO DE IPIXUNA/AM		
TÍTULO	SUPRAESTRUTURA- DETALHE DOS PILARES METÁLICOS		
RESPONSÁVEL TÉCNICO	DESENHO	DATA	ESCALA
ENGRº ADENAUER GANDRA CREA 3068-D ART 204062014	ARQ. URB. PATRÍCIA LEITE	AGO./2014	INDICADA
			PRANCHA
			02/03

