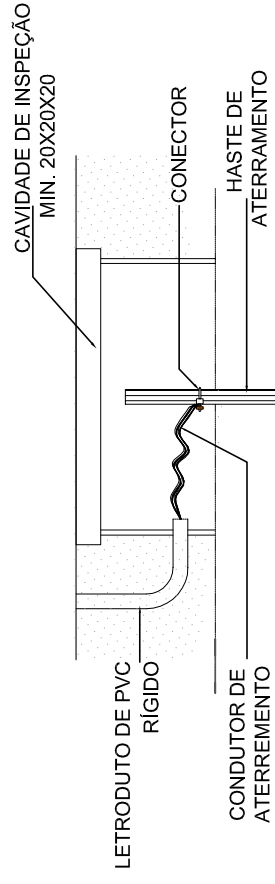
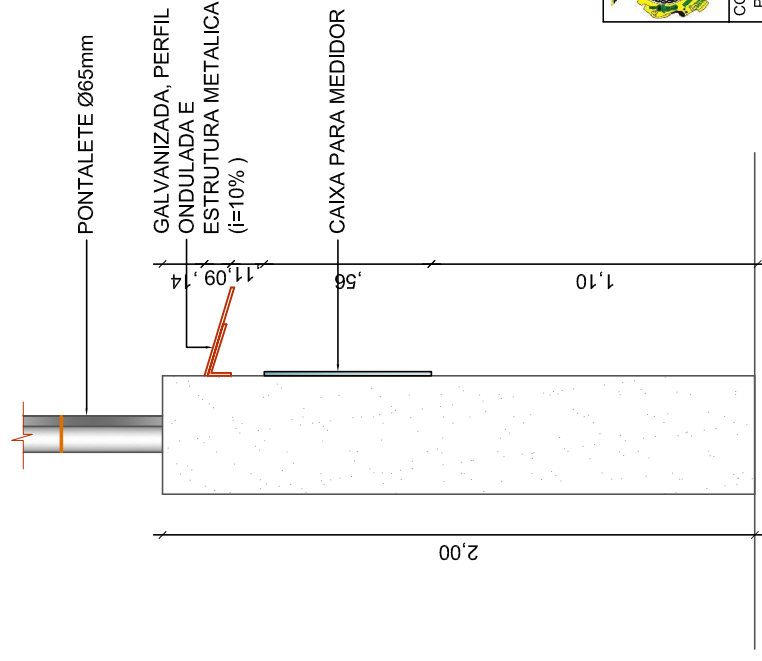


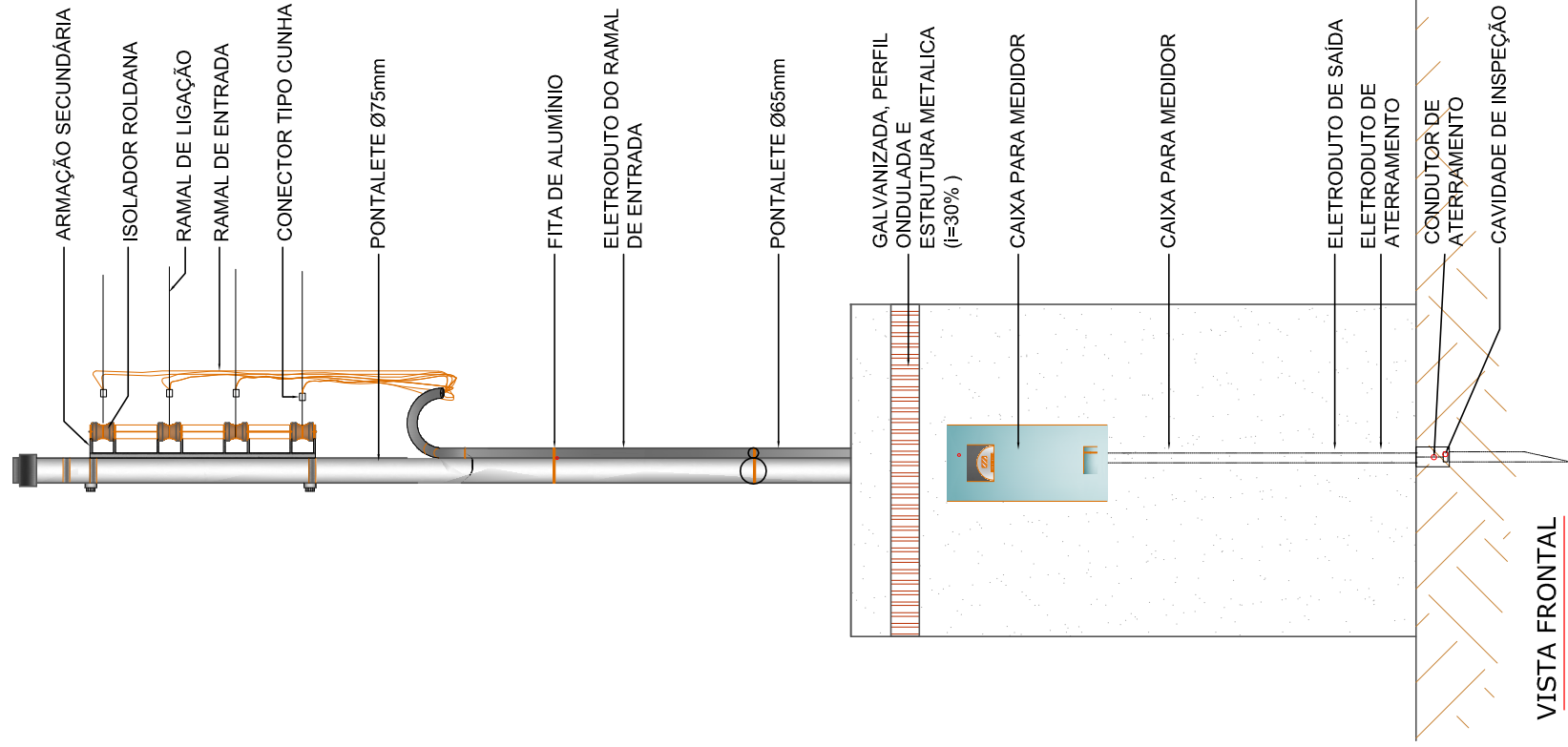
PLANTA BAIXA
ESC.: 1/25



DETALHE DE ATERRAMENTO
SEM ESCALA



VISTA LATERAL
ESC.: 1/25



VISTA FRONTAL
ESC.: 1/25

Jhames Rêlla-Medeiros
Engenheiro Civil
CREA 0203-DIAM



ESTADO DO AMAZONAS
PREFEITURA MUNICIPAL DE IPIXUNA



TIPO
ELET

FOLHA
3.2
1/1

ART
AM20200216277

CONVENIENTE: PREFEITURA MUNICIPAL DE IPIXUNA LOCAL: RUA DOMINGOS BARROSO - SEDE DO MUNICÍPIO DE IPIXUNA

ÁREAS:

A	MODIFICAÇÕES
B	
C	
D	
E	
F	

**CONSTRUÇÃO DE CENTRO DE ESPORTE E LAZER
(MURETA DE ENERGIA)**

AUTOR: ENG. CIVIL JHAMES R. MEDEIROS DESENHO: LURDIANE MORAES
PREFEITO MUNICIPAL: MARIA DO SOCORRO DE PAULA OLIVEIRA
RESPONSÁVEL TÉCNICO: ENG. CIVIL JHAMES R. MEDEIROS

DATA: MAIO/2020
DIM: METRO
ESCALA: INDICADA